

Wrocław Południe, Ślężna Mieszkanie na sprzedaż za **355 000 PLN**

pow. 42,80 m²

2 pokoje

piętro 10 z 10

8 294,39 PLN/m²

Opis nieruchomości:

2 pokojowe, rozkładowe mieszkanie o powierzchni ok. 43 m². Położone jest przy ul. Wielkiej (boczna Ślężnej) z bardzo dobrym połączeniem komunikacyjnym z centrum Wrocławia. Mieszkanie ulokowane na 10. piętrze w budynku wyposażonym w windę.

Składa się z dwóch pokoi w pełnym rozkładzie, jasnej kuchni, łazienki oraz przedpokoju.

Media miejskie.
Okna plastikowe.
Przynależy piwnica.

Lokalizacja:

- pełna infrastruktura osiedlowa
- bliskość szkoły, przedszkola
- bardzo blisko przystanki komunikacji miejskiej
- blisko Park Generała Andersa

Zapraszam do kontaktu.

Osoba prowadząca MAREK PERNAL 730 530 680, pośrednik odpowiedzialny Izabela Mateuszuk nr licencji 10024.

ZADZWOŃ I UMÓW SIĘ NA BEZPŁATNĄ PREZENTACJĘ

W ramach usługi pośrednictwa, dla naszych klientów zapewniamy profesjonalnych doradców finansowych z ofertą kredytową 26 banków.

Zamieszczone oferty nie stanowią oferty w rozumieniu Kodeksu Cywilnego, a dane w nich zawarte mają jedynie charakter informacyjny.

Dodatkowe informacje:

Numer oferty:	827913
Typ budynku:	Blok mieszkalny
Materiał:	wielka płyta
Stan prawny:	spół. własn. prawo do lokalu z KW
Umeblowanie:	Tak
Sprzęt AGD:	Tak
Ogrzewanie:	CO miejskie
Typ kuchni:	Zamykana z oknem
Winda:	Tak
Piwnica:	Tak

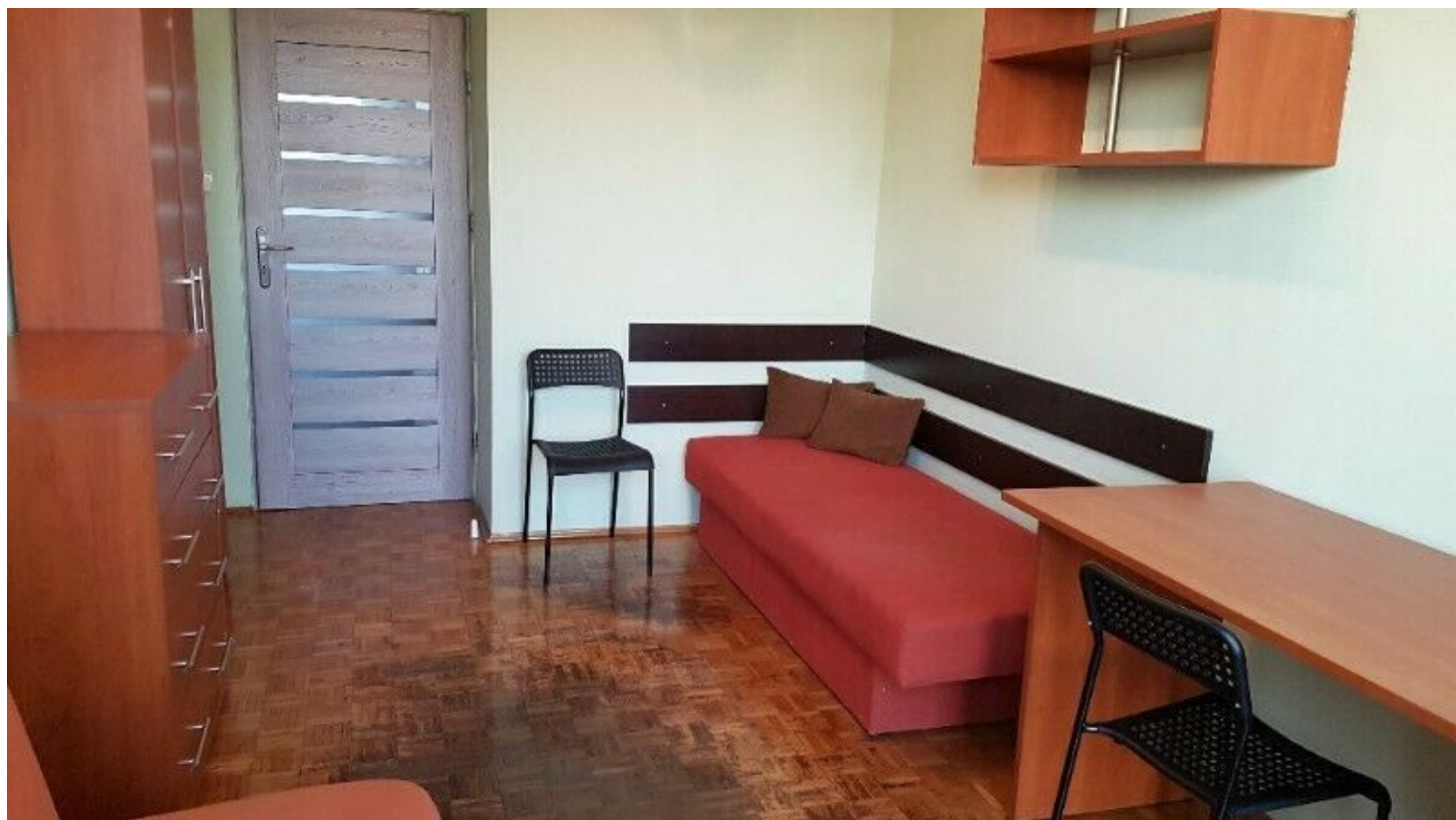
Kontakt do doradcy:

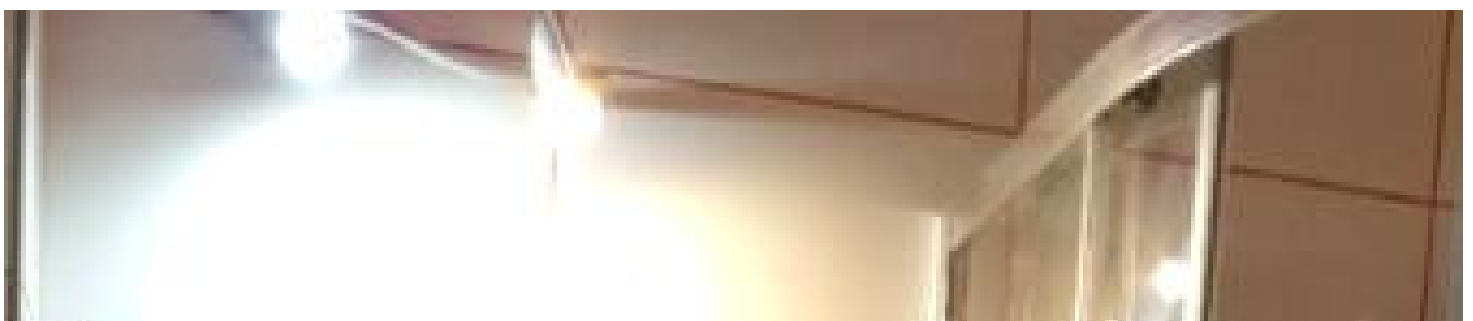
Marek Pernal

tel.: 730 530 680, 691 888 840

e-mail: marek@amnieruchomosci.com

Galeria zdjęć:



















Zobacz galerię online:



KLIKNIJ
LUB
ZESKANUJ

Zobacz na interaktywnej mapie:



KLIKNIJ
LUB
ZESKANUJ