



Wrocław Klecina

Mieszkanie na sprzedaż za **449 904 PLN**

pow. 53,56 m²

3 pokoje

piętro 3 z 3

8 400 PLN/m²

Opis nieruchomości:

≪≪≪ **ZADZWOŃ I UMÓW SIĘ NA BEZPŁATNĄ PREZENTACJĘ** ≫≫≫

❑ **WAŻNE**

- kupujący nie płaci podatku PCC
- kupujący nie wypłaca prowizji dla biura
- oferta prosto od dewelopera

Agent prowadzący:
Konrad Milczak
☎ 534 998 840

W pobliżu inwestycji:

- ✓ pętla tramwajowa (nr. 7 i 17) + przystanki autobusowe (3min na pieszo od inwestycji)
- ✓ tereny zielone (Park Kleciński, Park Południowy)
- ✓ placówki oświatowe (szkoła podstawowa, przedszkole)
- ✓ punkty handlowe i usługowe (Żabka, Biedronka)
- ✓ kameralna, spokojna okolica (zabudowa jednorodzinna)

Mieszkanie o powierzchni 53,56 m², składające się z:

- salonu z aneksem kuchennym (możliwość wydzielenia osobnej kuchni)
- przedpokoju
- 2 pokoi
- łazienki
- balkonu

Możliwość dokupienia:

Dodatkowe informacje:

Numer oferty: [274749](#)
Typ kuchni: [Aneks kuchenny](#)
Balkon/taras: [Tak](#)

Kontakt do doradcy:

Konrad Milczak

tel.: 534 998 840 , 691 888 840

e-mail: konrad@amnieruchomosci.com

- miejsca postojowego w garażu podziemnym - 25 000 zł
- miejsca postojowego naziemnego - 13 000 zł/m²

☐ **POMAGAMY PRZY ZAKUPIE NIERUCHOMOŚCI**

W ramach usługi pośrednictwa, dla naszych klientów zapewniamy profesjonalnych doradców finansowych z ofertą kredytową 26 banków.

Agent prowadzący:

Konrad Milczak

☎ 534 998 840

Pośrednik odpowiedzialny:

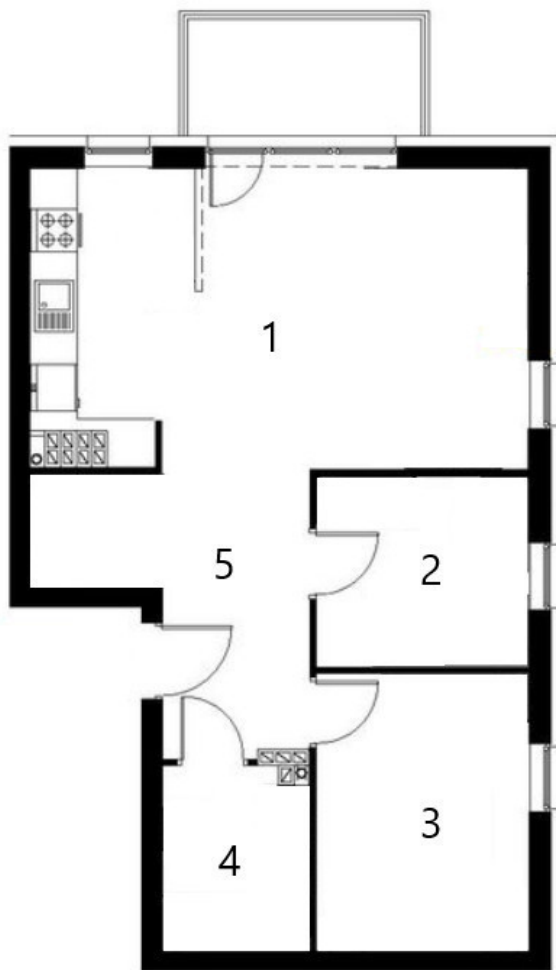
Izabela Mateuszuk

Numer licencji: 10024

↔↔↔ **ZADZWOŃ I UMÓW SIĘ NA BEZPŁATNĄ PREZENTACJĘ** ↔↔↔

Zamieszczone oferty nie stanowią oferty w rozumieniu Kodeksu Cywilnego, a dane w nich zawarte mają jedynie charakter informacyjny.

[Galeria zdjęć:](#)



- 1 - salon z aneksem 23,95 m²
- 2 - pokój 6,52 m²
- 3 - pokój 9,56 m²
- 4 - łazienka 4,29 m²
- 5 - przedpokój 4,29 m²



Zobacz galerię online:



KLIKNIJ
LUB
ZESKANUJ

Zobacz na interaktywnej mapie:



KLIKNIJ
LUB
ZESKANUJ